

Environmental Education activities at **BLUE GREEN CENTRES**

Pitchandikulam Forest
Auroville, Vanur TK , Villupuram
Dist.
Tamil Nadu, 605101.

www.pitchandikulamforest.org



PITCHANDIKULAM FOREST
(A Unit under Auroville Foundation)

Pitchandikulam Forest's Blue green Centres in Tamil Nadu





SELECTED PLANTS OF PITCHANDIKULAM FOREST						HERBS & GRASS	
<i>Acalypha indica</i> தூதுவளை	<i>Achyrocline saturei</i> தூதுவளை	<i>Aerva lanata</i> தூதுவளை	<i>Alternanthera versicolor</i> தூதுவளை	<i>Andropogon paniculatus</i> தூதுவளை	<i>Begonia malabarica</i> தூதுவளை	<i>Boerhaavia diffusa</i> தூதுவளை	
<i>Chenopodium album</i> தூதுவளை	<i>Commersonia bartramia</i> தூதுவளை	<i>Euphorbia prostrata</i> தூதுவளை	<i>Euphorbia hirta</i> தூதுவளை	<i>Evolvulus alveolatus</i> தூதுவளை	<i>Heliotropium indicum</i> தூதுவளை	<i>Hybanthus amplexicaulis</i> தூதுவளை	
<i>Lycopersicon esculentum</i> தூதுவளை	<i>Mimosa pudica</i> தூதுவளை	<i>Ocimum sanctum</i> தூதுவளை	<i>Phyllanthus amarus</i> தூதுவளை	<i>Sida cordata</i> தூதுவளை	<i>Tribulus terrestris</i> தூதுவளை	<i>Tridax procumbens</i> தூதுவளை	

Our first Blue Green Centres-Pitchandikulam Forest, Auroville

Our first Blue Green Centres-Nadukuppam H.sec School, Marakkanam





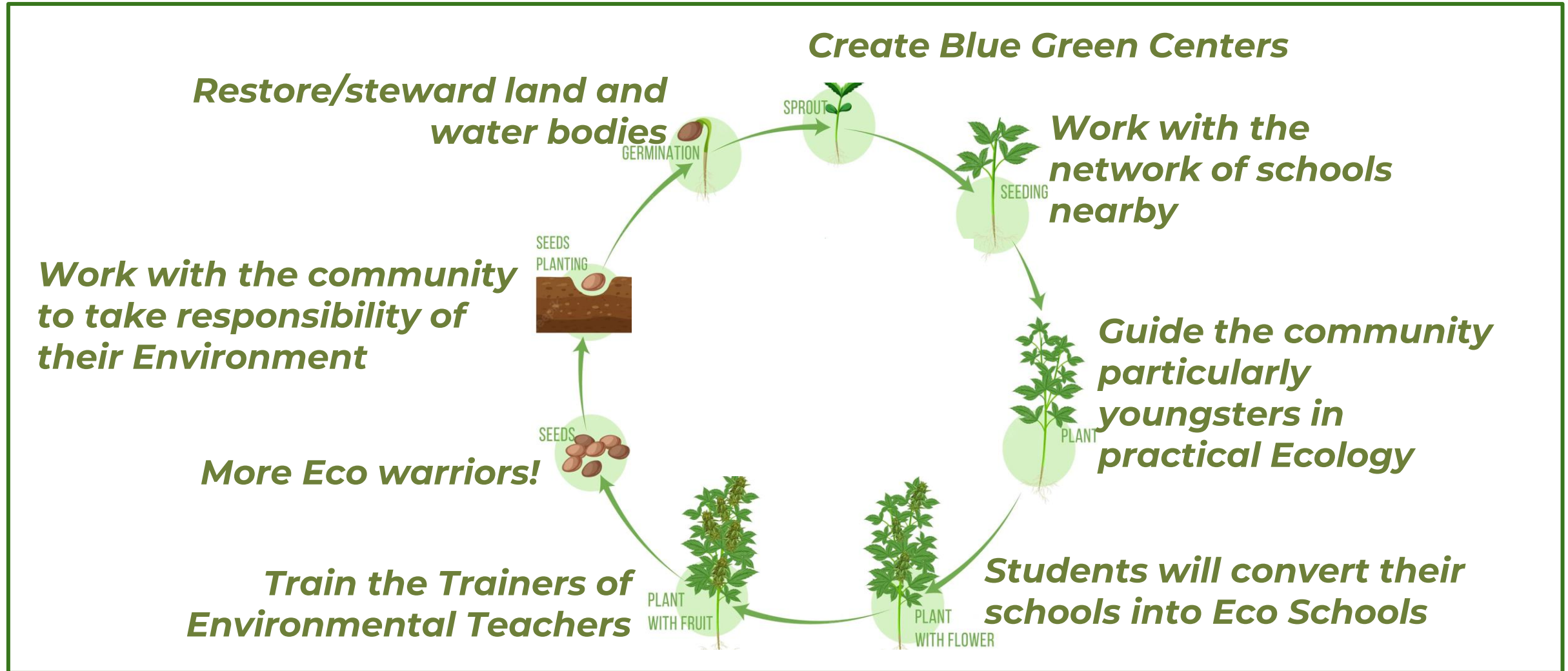
Our first Blue Green Centres,
School, Marakkanam

Our first Blue Green Centres- Adyar Eco Park, Chennai



**The
activities
of a Blue
Green
Centre**

Bring forth the future garden, a future where we heal our environment for and with our communities and particularly our children



Indigenous plant Nursery



A Blue Green
Centre involves
the community
in planting
programs



Blue Green Centre's vegetable garden



Blue Green Centre's vegetable garden



To understand a sense of place through mapping



To understand a sense of place through mapping



Fishes of Nanganthangal Lake

Nanneer Project, Pothur



Indian glassy perch
Chanda nama

LC



Tilapia
Tilapia sp.

LC



Orange chroside
Pseudotropheus maculatus

LC



Pool bard
Puntius sophore

LC



Pirapitinga
Piaractus breachypomus

NE



Two-spot catfish
Mystus nigricope

LC



Spotted barb
Puntius sophore

LC



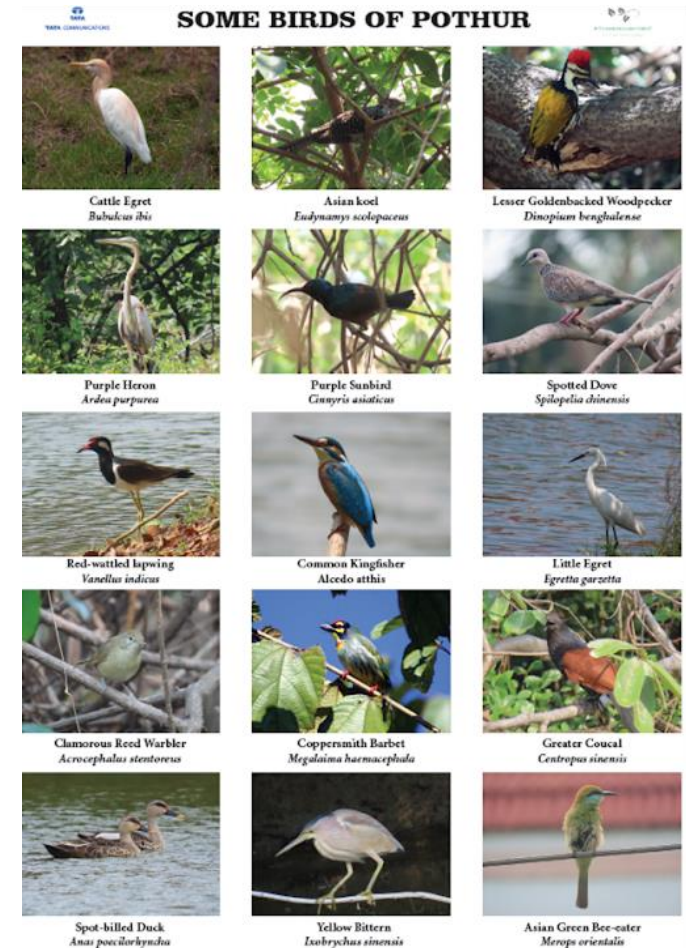
Striped snakehead
Channa striata

LC



Biodiversity surveys

GRASS OF OUR AREA



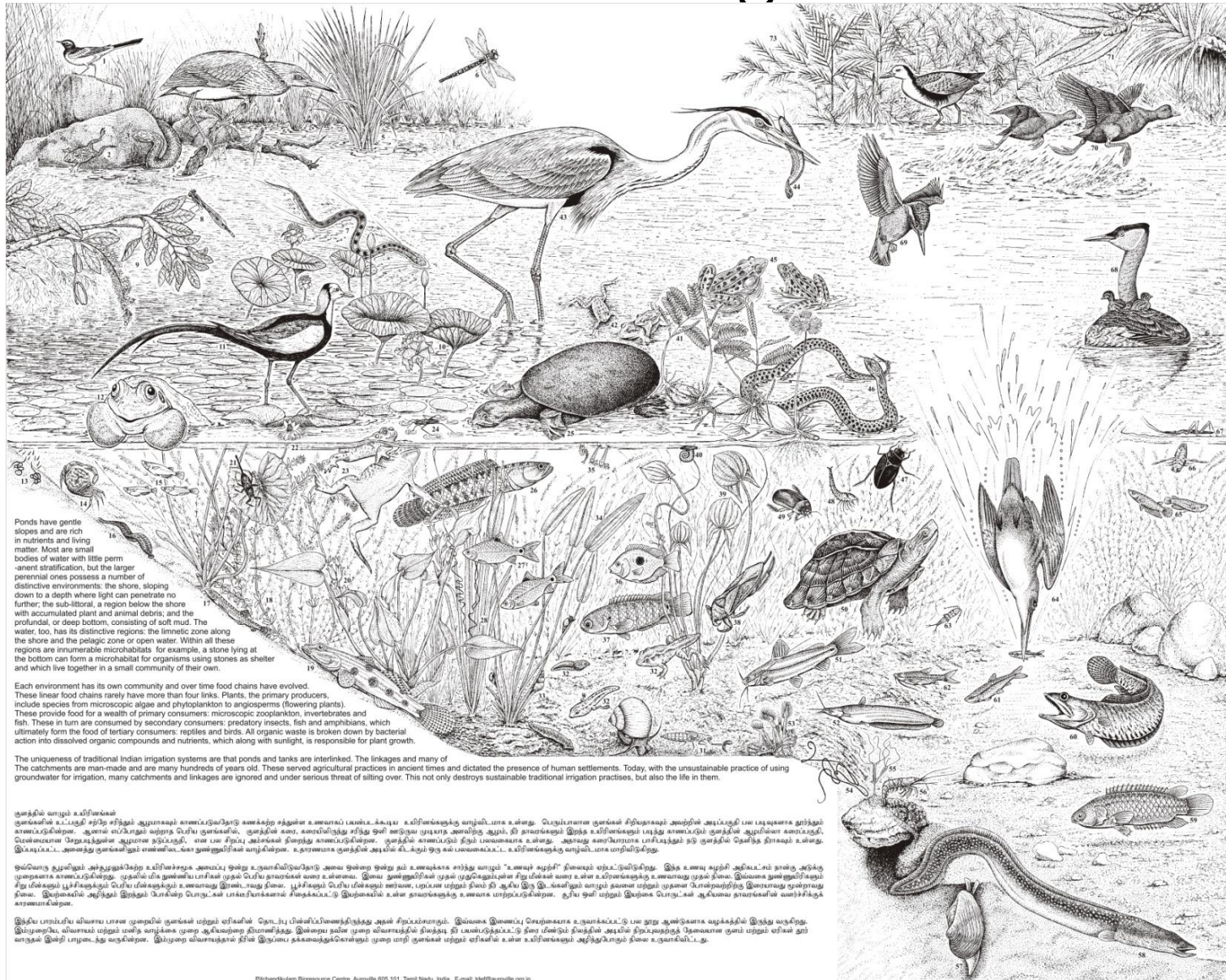


Fostering Environmental Awareness through Monthly Biodiversity Surveys with Local Children.

Biodiversity studies using Blue Green Centre teaching materials



Resource Centre for environmental education
teaching materials



POND LIFE

குளத்திலுள்ள உயிரினங்கள்

1. Large Pied Wagtail <i>Motacilla leucophaea</i> கனல், உயர்பூதி	21. Water Scorpion <i>Nepa sp.</i> நீர் கொடி	40. Ramhorn Snail <i>Indigoberis sp.</i> பீர் கொடி	60. Striped Snakehead or Murrel <i>Channa striata</i> கன்னம்
2. Marbled Ballon Frog <i>Uperodon systola</i> புறல் கன்னம்	22. Pond Lily <i>Nymphaea nouchali</i> புறல் கன்னம்	41. <i>Nepenthes distachya</i> கனல், கிளர்	61. Blackline Rasbora <i>Puntius dorsalis</i> கிளர்
3. Olivaceous Keelback <i>Atheris schottlandi</i> கிளர்	23. Common Indian Toad <i>Bufo melanostictus</i> கிளர்	42. Skipper Frog <i>Euphydryas cyanophrys</i> கிளர்	62. Flying or Glass Barb <i>Epiplatys spilargenteus</i> கிளர்
4. Pond Heron or Paddy Bird <i>Ardeola herodias</i> கிளர்	24. Pond Starlet <i>Gambusia affinis</i> கிளர்	43. Grey Heron <i>Ardea cinerea</i> கிளர்	63. Cyprinid sp. கிளர்
5. <i>Tilapia argentea</i> கிளர்	25. Mud or Flapshell Turtle <i>Geomyda punctata</i> கிளர்	44. Black Walking Catfish <i>Clinurus batrachus</i> கிளர்	64. White-breasted Kingfisher <i>Halcyon leucogaster</i> கிளர்
6. Dragonfly <i>Megamorphus superbus</i> கிளர்	26. Spotted Snakehead <i>Channa punctata</i> கிளர்	45. Indian Bullfrog <i>Hoplobatrachus tigerinus</i> கிளர்	65. Pancham Minnow or Blue Pancham <i>Aplocheilichthys pancham</i> கிளர்
7. Buff-tinted Keelback <i>Amphiprora striata</i> கிளர்	27. Spotted Barb <i>Puntius sophore</i> கிளர்	46. Checkered Keelback <i>Xenochoropsis pictata</i> கிளர்	66. Backswimmer <i>Naucoria sp.</i> கிளர்
8. Damselfly <i>Zygoptera sp.</i> கிளர்	28. Edgewise <i>Vallabius sp.</i> கிளர்	47. Silver Diving Beetle <i>Hydrophilus sp.</i> கிளர்	67. Water Measurer <i>Hydroptera sp.</i> கிளர்
9. <i>Berminthia acutangula</i> கிளர்	29. Flatworm <i>Planaria lugubris</i> கிளர்	48. Great Diving Beetle Larva <i>Hydrophilus sp.</i> கிளர்	68. Little Grebe <i>Tachypterus ruficollis</i> கிளர்
10. Indian Lotus <i>Nelumbo nucifera</i> கிளர்	30. Apple Snail <i>Pila sp.</i> கிளர்	49. Great Diving Beetle <i>Hydrophilus sp.</i> கிளர்	69. Small Blue or Common Kingfisher <i>Alcedo atthis</i> கிளர்
11. Phaeant-tailed Jacana <i>Hydrophasianus chirurgus</i> கிளர்	31. Dragonfly Nymph <i>Anisoptera sp.</i> கிளர்	50. Indian Pond terrapin <i>Maatschylus tringa</i> கிளர்	70. Asiatic Moorhen <i>Gallinula chloropus</i> கிளர்
12. Indian Pond Frog <i>Euphydryas hexadactylus</i> கிளர்	32. Tadpoles of Bullfrog <i>Hoplobatrachus tigerinus</i> கிளர்	51. Striped Dwarf Catfish <i>Mystus vittatus</i> கிளர்	71. Pondurina cobaristinus கிளர்
13. Tubular Worms <i>Tubificor sp.</i> கிளர்	33. Pond Snail <i>Lymnaea sp.</i> கிளர்	52. Stringing Catfish <i>Hemibarbus fossilis</i> கிளர்	72. White-breasted Waterhen <i>Ammaurora phoeniceus</i> கிளர்
14. Freshwater Crab <i>Parasthenia sp.</i> கிளர்	34. <i>Apogonopsis natans</i> கிளர்	53. Moss Animal or Ecotoprot <i>Leptocarpus sp.</i> கிளர்	73. Crane <i>Calusaria rotunda</i> கிளர்
15. Riffle or Blue-eye <i>Oryzias latipes</i> கிளர்	35. Mosquito Larva and Pupa <i>Anopheles sp.</i> கிளர்	54. Hornshell Worm <i>Goniatitis sp.</i> கிளர்	74. Paramuricea கிளர்
16. Leech <i>Hirudinaria stagnalis</i> கிளர்	36. Orange Chromide or Spotted Euphras <i>Euphras maculatus</i> கிளர்	55. Hydra sp. கிளர்	75. Volvox கிளர்
17. Malabar Loach <i>Lepidogobius thermalis</i> கிளர்	37. Juvenile Climbing Perch <i>Anabas testudineus</i> கிளர்	56. Freshwater Phaeon <i>Microbrachium sp.</i> கிளர்	76. Verticillate கிளர்
18. <i>Hydrilla verticillata</i> கிளர்	38. Giant Water Bug or Tulebug <i>Belostomatidae sp.</i> கிளர்	57. Freshwater Mussel <i>Lemnaea sp.</i> கிளர்	77. Euglenia கிளர்
19. Tank or Bar-eyed Goby <i>Glossogobius aureus</i> கிளர்	39. <i>Lymnaea stagnalis</i> கிளர்	58. Indian Eel <i>Anguilla bengalensis</i> கிளர்	78. <i>Amoeba</i> கிளர்
20. <i>Monocorona vaginalis</i> கிளர்		59. Adult Male Climbing Perch <i>Anabas testudineus</i> கிளர்	79. <i>Paramecium</i> கிளர்

Concept and art by M. Eric Ramanijan

Wildlife Observation



Recording the changes in the Blue Green Centre gardens



Importance of leaves



Upcycling of waste



Teaching traditional crafts



A Blue Green
Centre shares
the wisdom
of the elders



Using traditional art forms to convey environment messages



Training Centre for environmental art



The Blue green Centre acts
as a local weather station

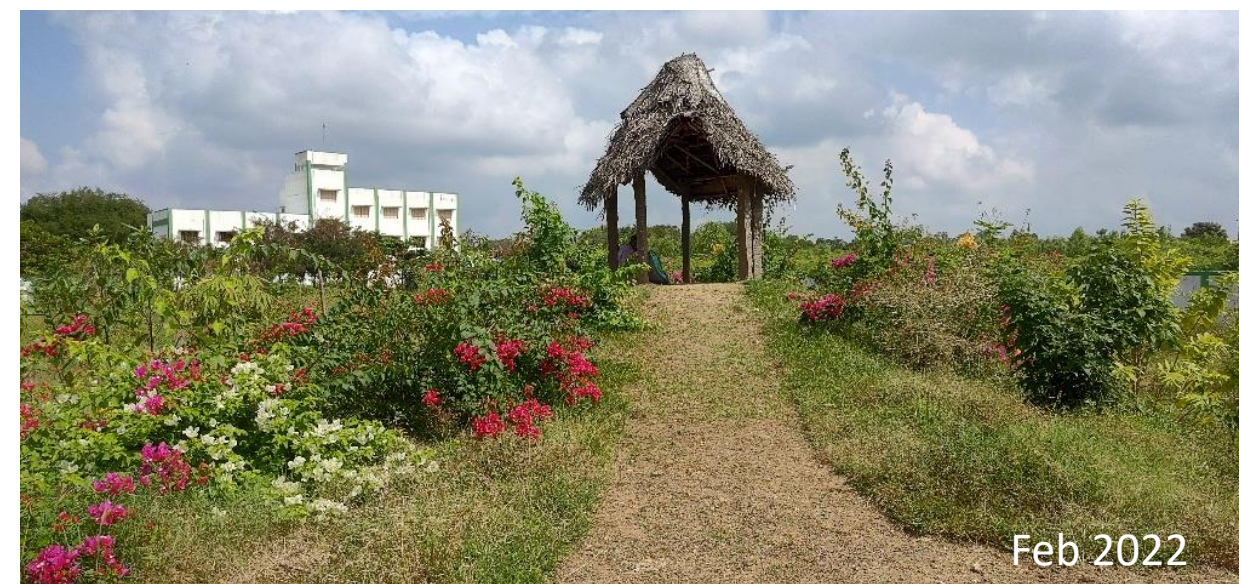


Appropriate technologies-solar energy, water treatment systems



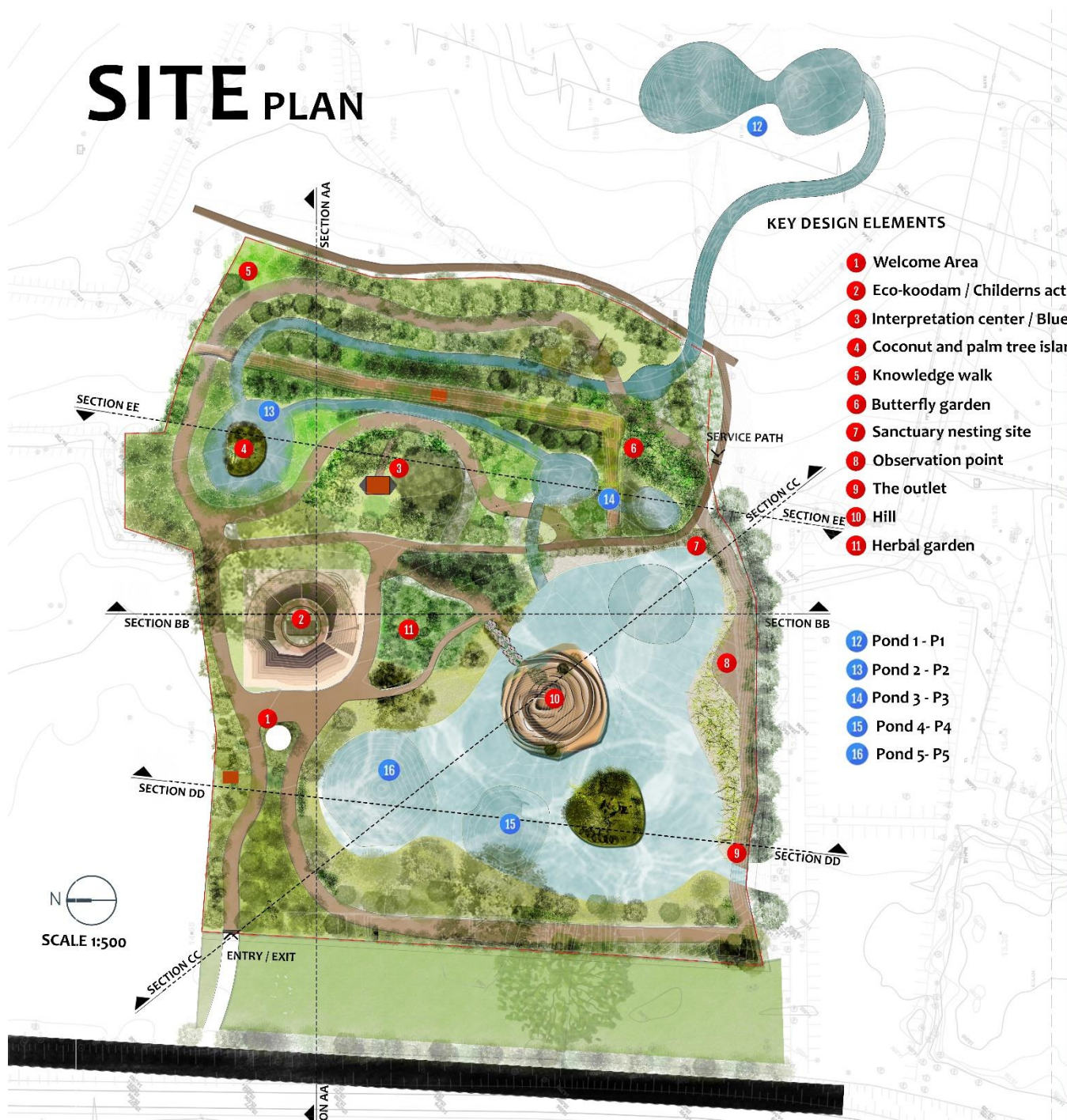
Recently created Blue Green Centres

Veeperi School-Marakanam



Before / after

SITE PLAN



Aurovanam, Pondicherry



Aurovanam Blue Green Centre,Pondicherry

Nanner Blue green Centre, Pothur Lake.West Chennai





Pothur lake is restored and plantation is an ongoing process



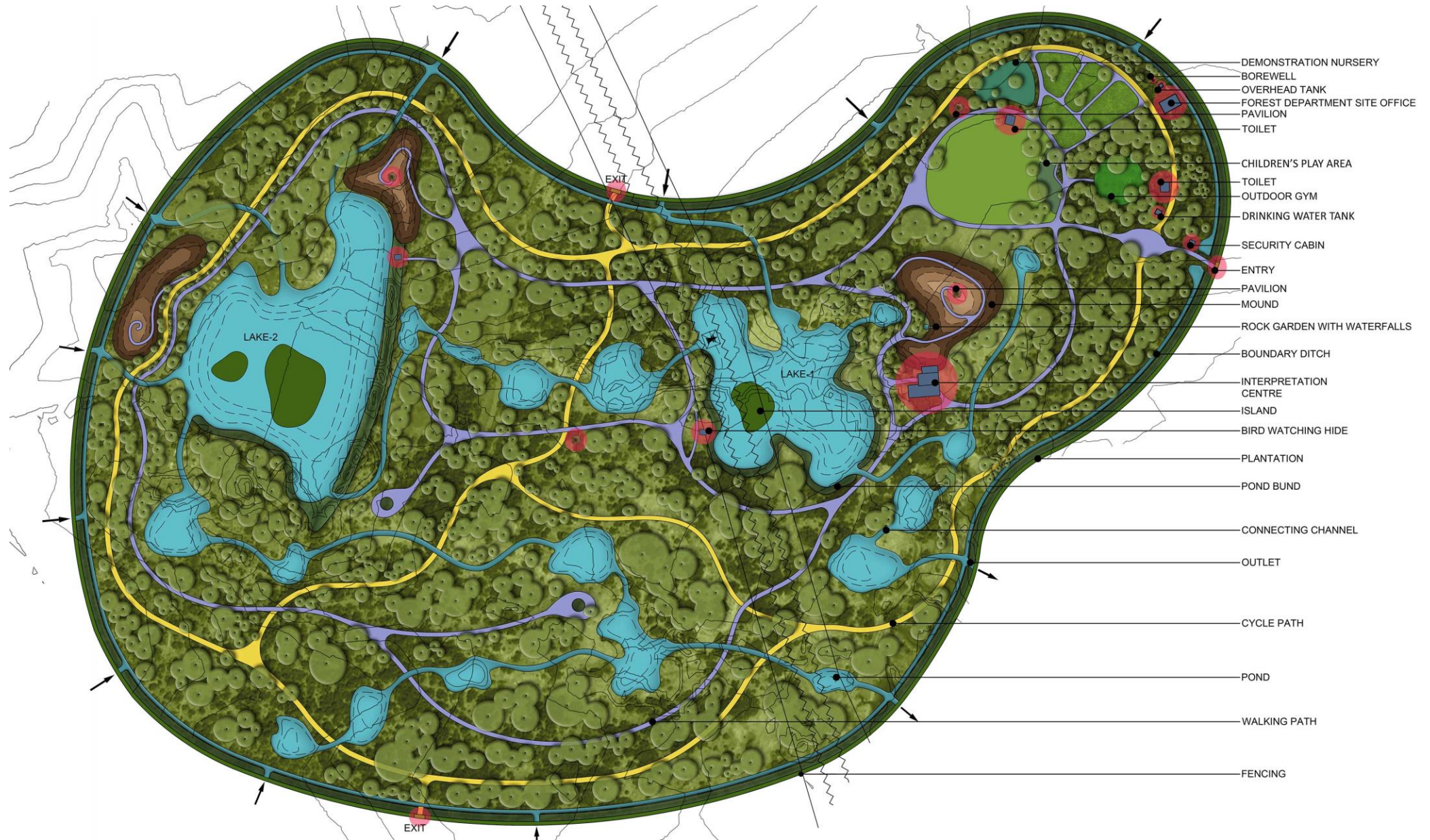
Blue Green Centre at Nanneer, Pothur







Proposed Urban Eco-forest with Blue Green Centre at Siruseri





**Proposed Blue Green Interpretation Centre,
Siruseri Urban Eco Park**

Thank you